



Fuerza Tarefa del Clima e Bosques dos Governadores (GCF) e MesoAmerica

Daniel Nepstad, PhD
Director Ejecutivo

4-5 Noviembre, 2014
Ciudad de Panamá

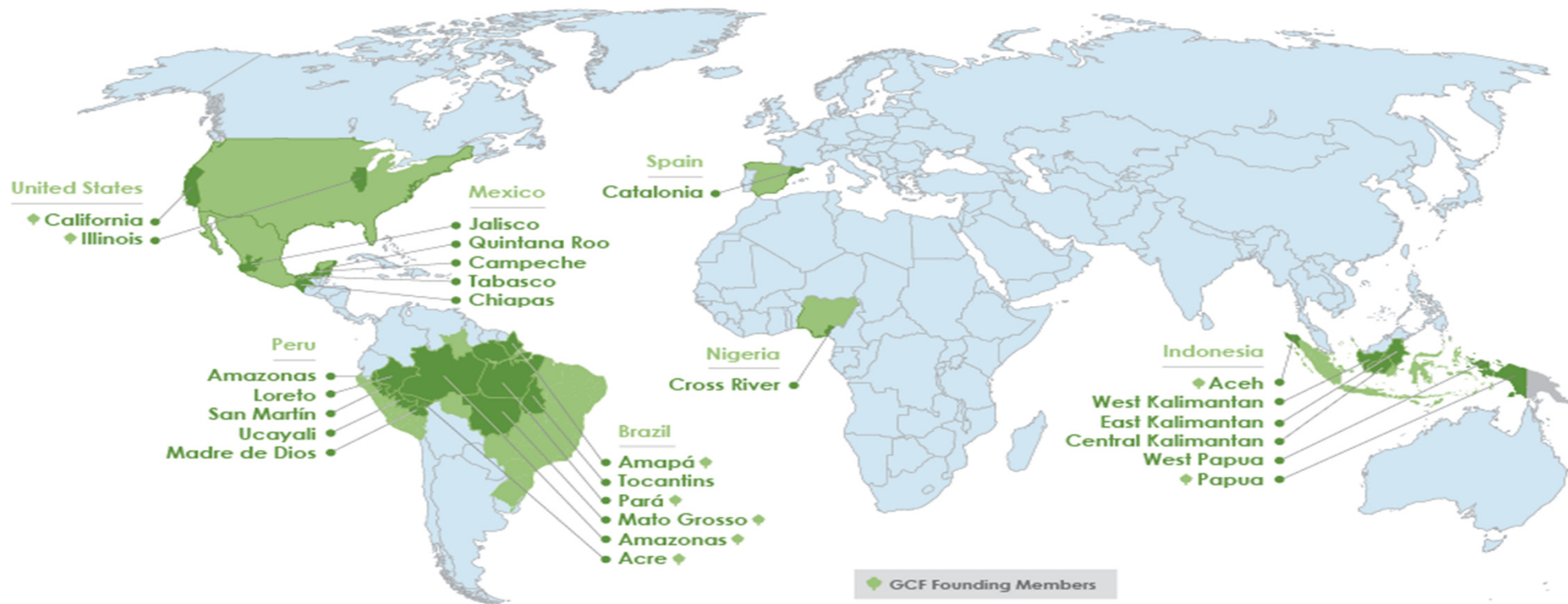
Criado em 2008

Gobernador Arnold Schwarzenegger (El Terminador)

com

Gobernadores: Mato Grosso, Acre, Pará (Brazil), Kalimantan Occidental, Oriental (Indonesia), Campeche (Mexico)

GCF Hoy: 26 Gobiernos con 25% de las bosques tropicales



www.gcftaskforce.org

El GCF es una colaboración para apoyar las transiciones para desarrollo de bajas emisiones

Nasceu en California devido la politica publica de clima

Está buscando nuevos mecanismos del financiamiento

www.gcftaskforce.org

La Declaración de Rio Branco

- **80% reducción de la deforestación hasta 2020**

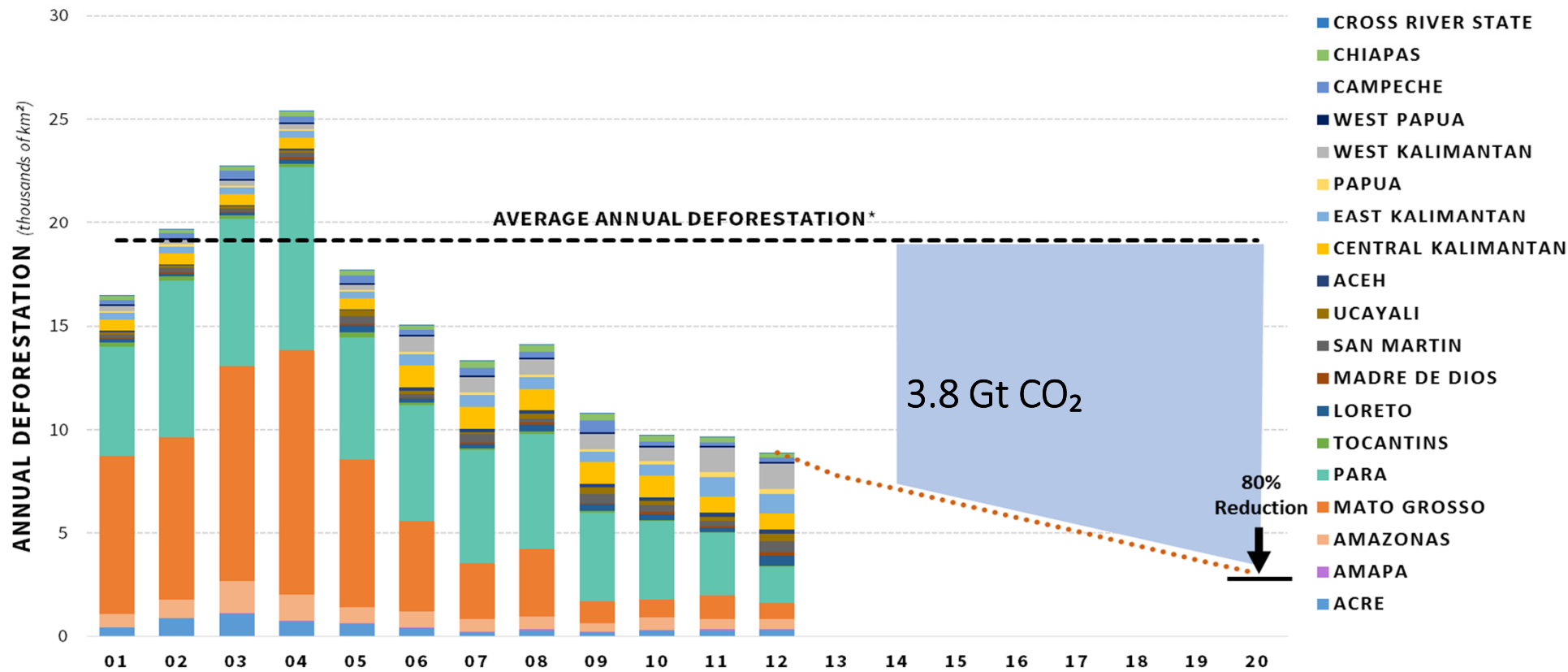
pero. . . .

- **com financiamiento adecuado e**
- **Com parcerias com empresas**

La Declaración de Rio Branco

- una fracción substancial de cualquier financiamiento seria destinado a las comunidades

Impacto de la Declaración de Rio Branco



Swette, Setiawan, Nepstad. 2014
www.earthinnovation.org

El Fondo GCF

- **Busca financiamientos para apoyar la transición para desarrollo de bajas emisiones**
- **Simples, sin burocracia**

www.gcftaskforce.org

Nuevos Miembros

- **Sub-nacional**
- **Primeiro passo: observador**
- **Necessita de un miembro “anfitrião”**

Parcerias

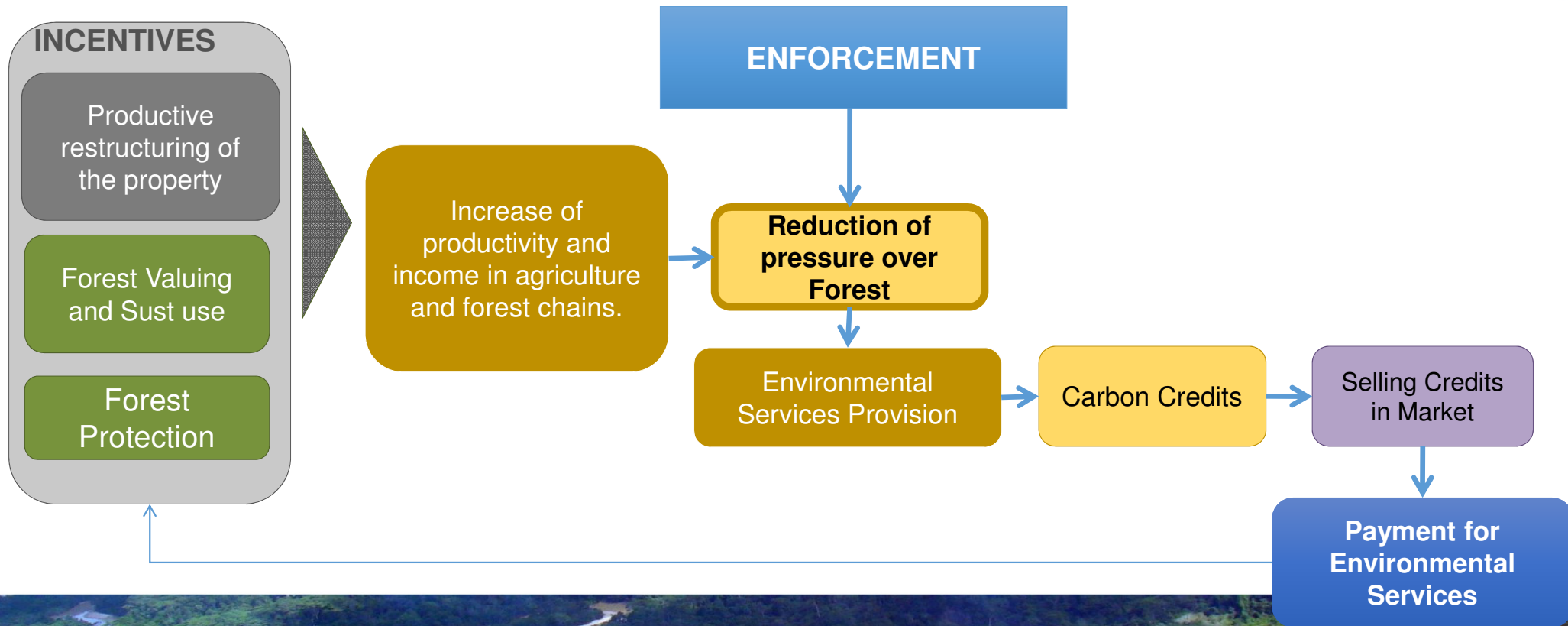
- **Colaboración Especial sendo discutido entre GCF e COICA**

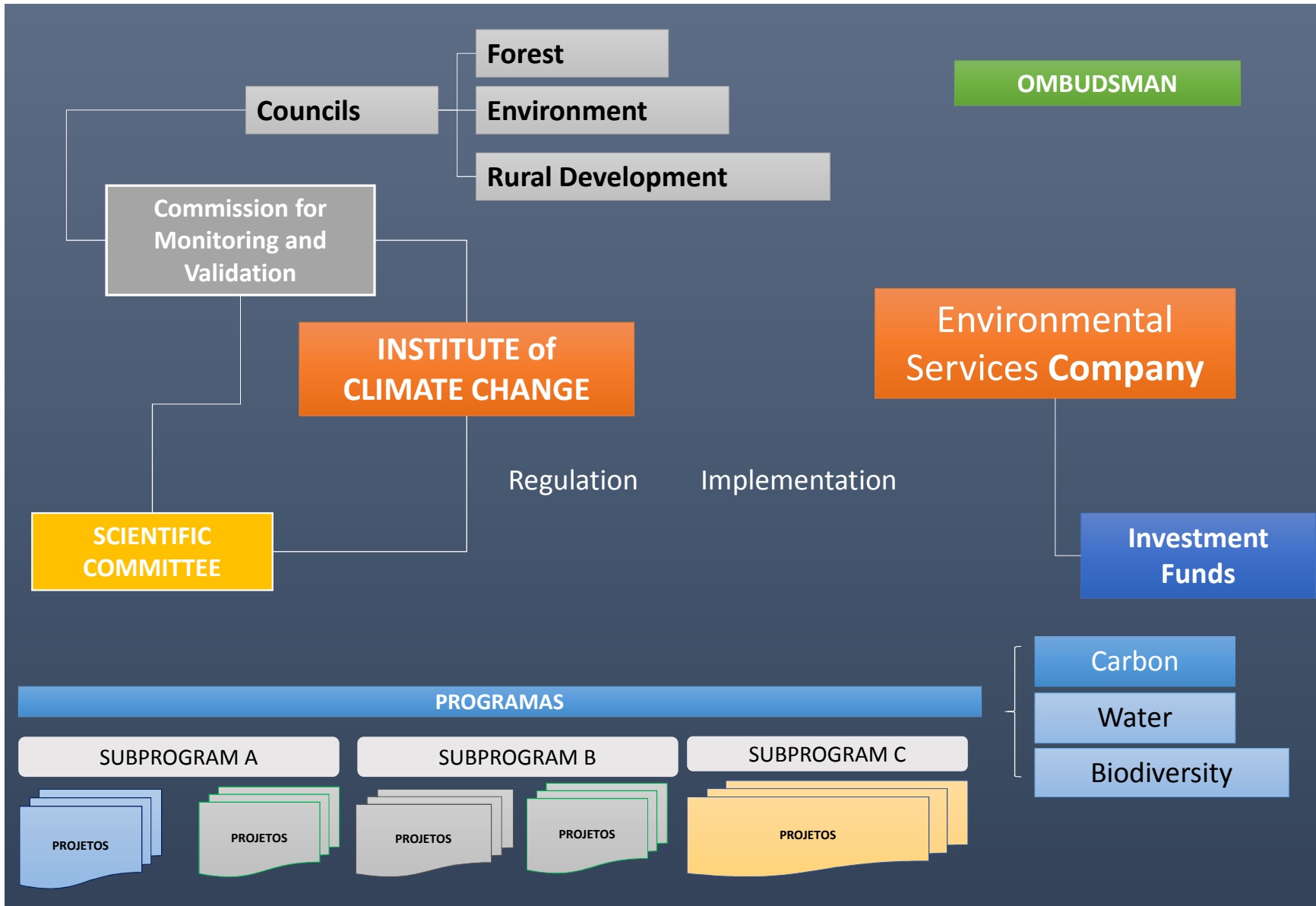
www.gcftaskforce.org

GCF na Pratica: Acre

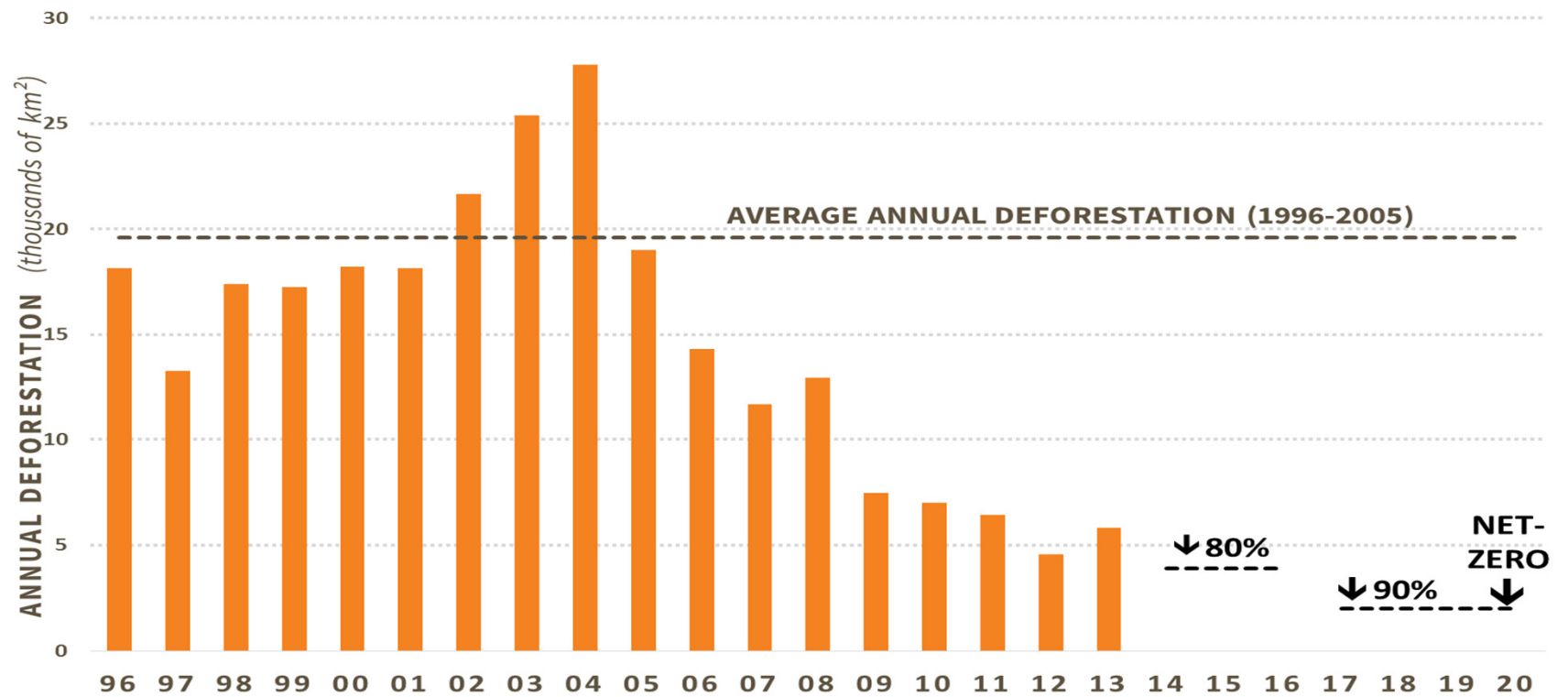
www.gcftaskforce.org

Incentives of Environmental Services





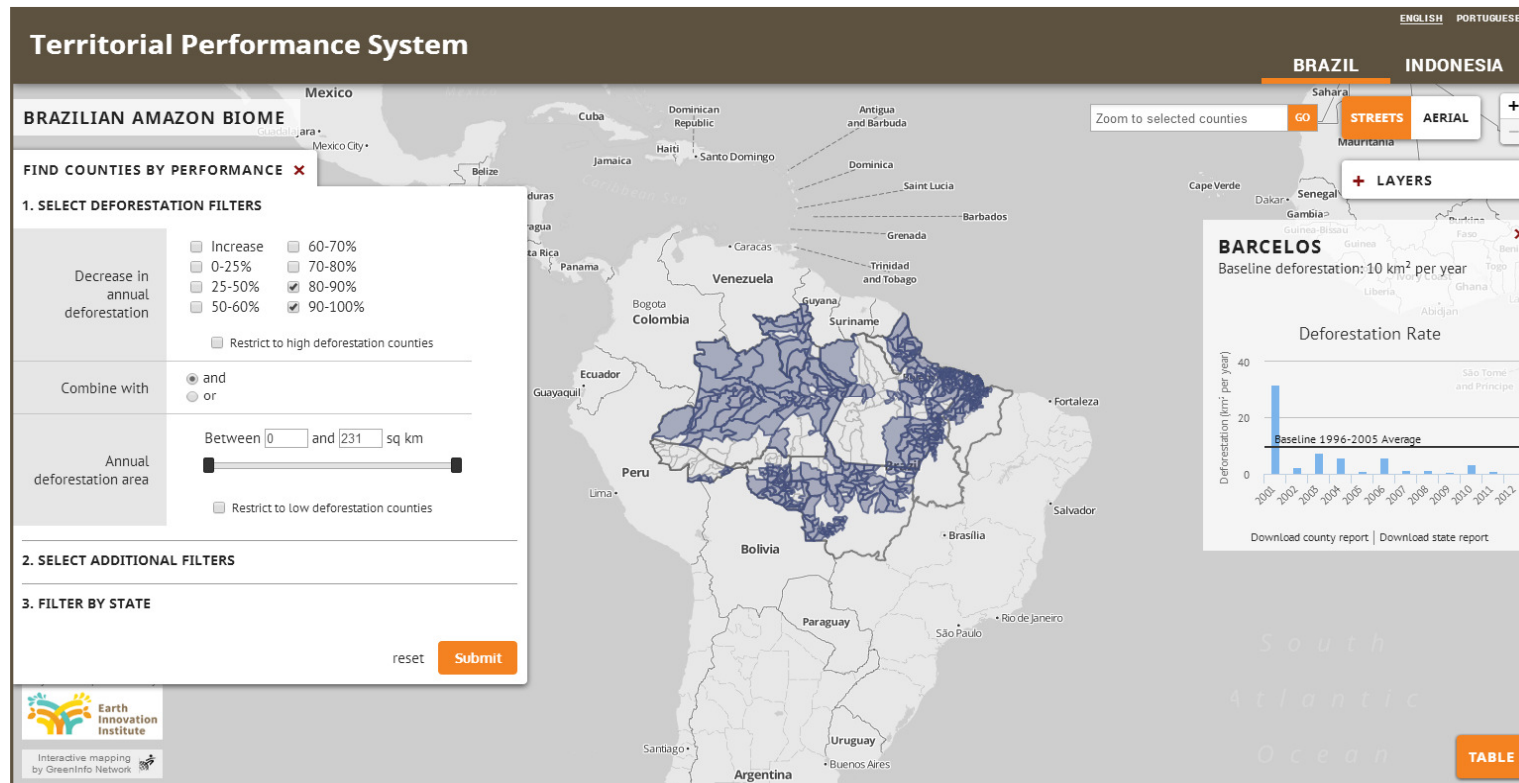
Acuerdo Multi-Setorial de la Amazonia Brasileña



DRAFT Brazilian Deforestation Consensus



Plataforma de Monitoreo



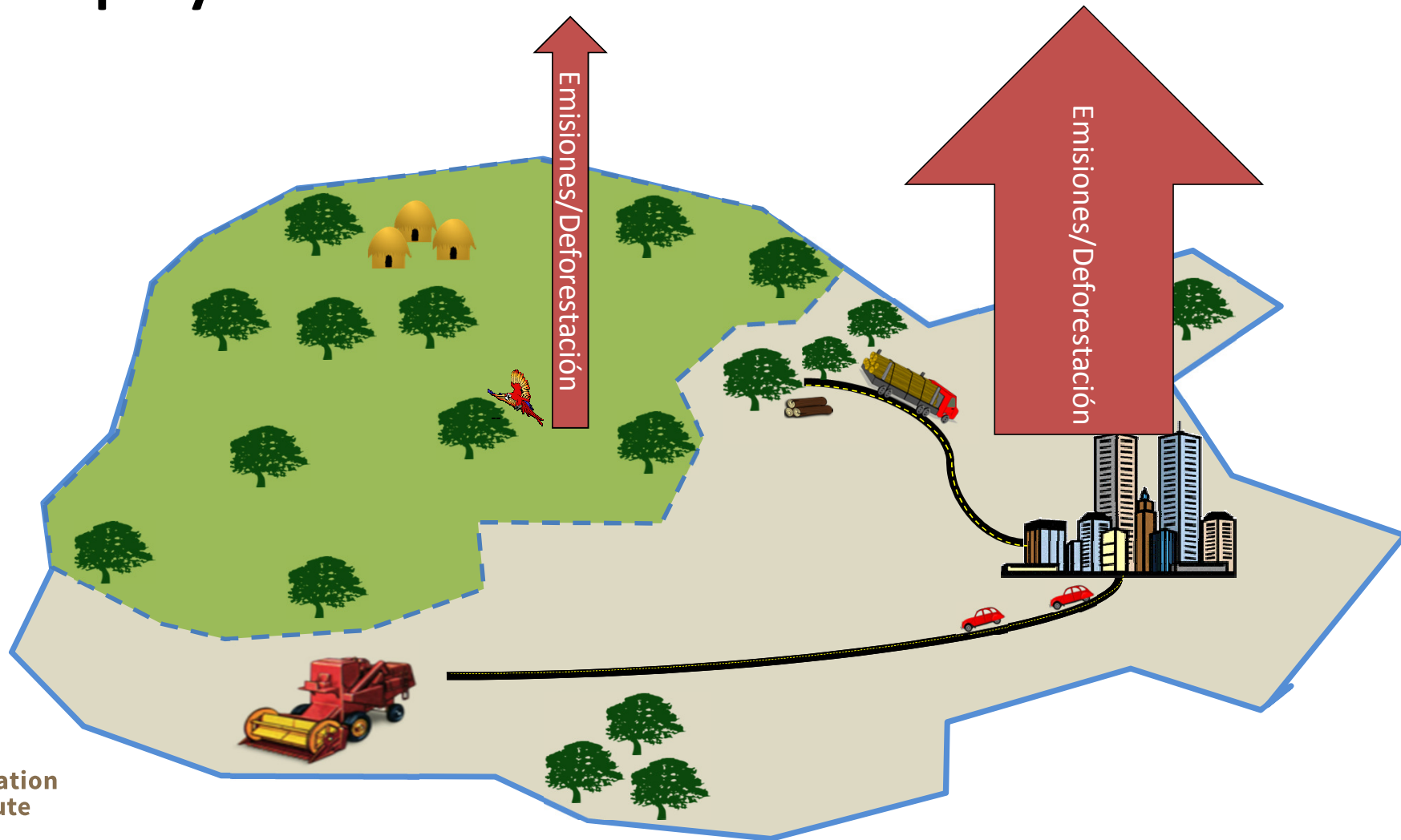
<http://websites.greeninfo.org/earthinnovation/tps/brazil>

Gracias!

dnepstad@earthinnovation.org

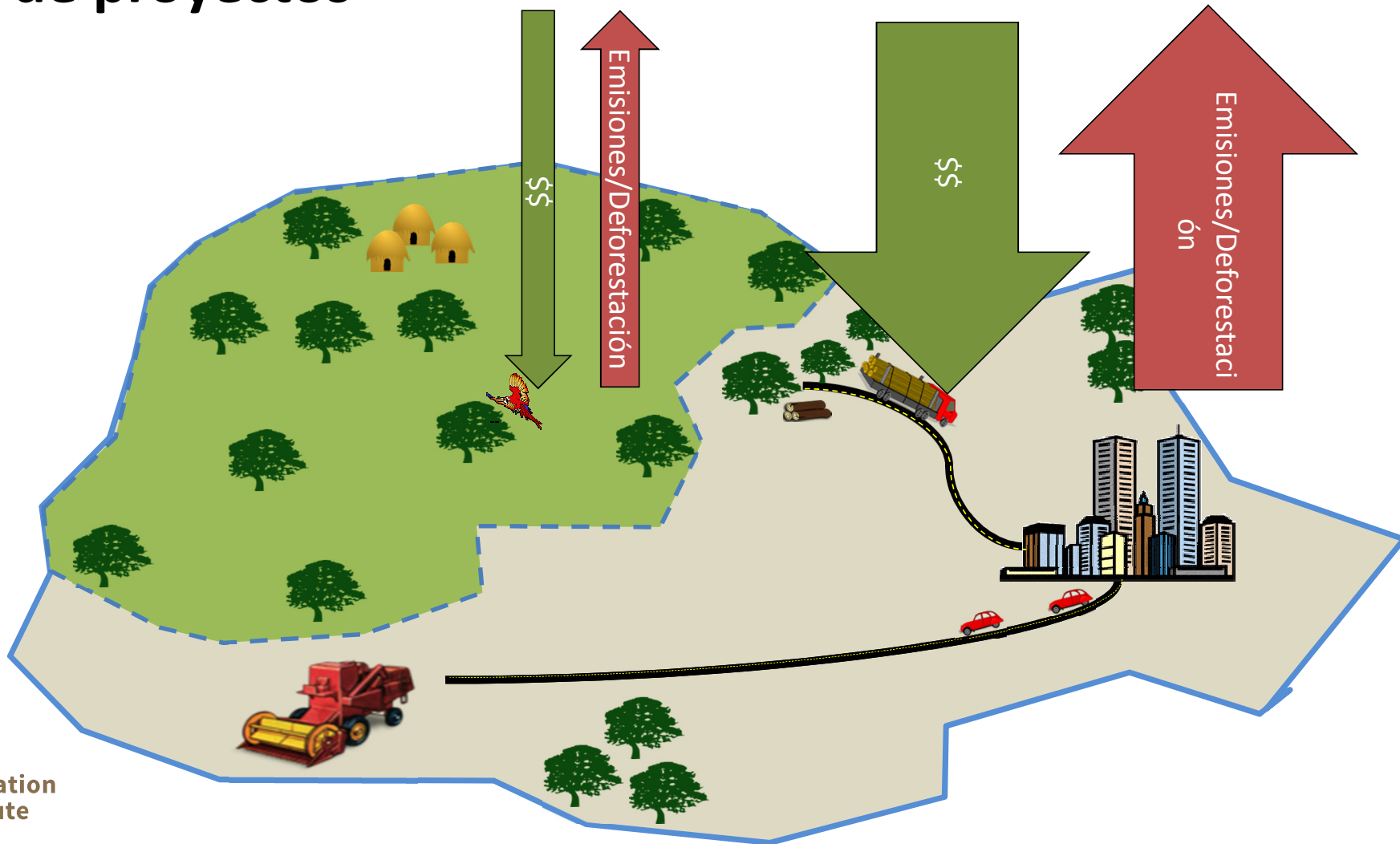
www.earthinnovation.org

Nivel de proyectos



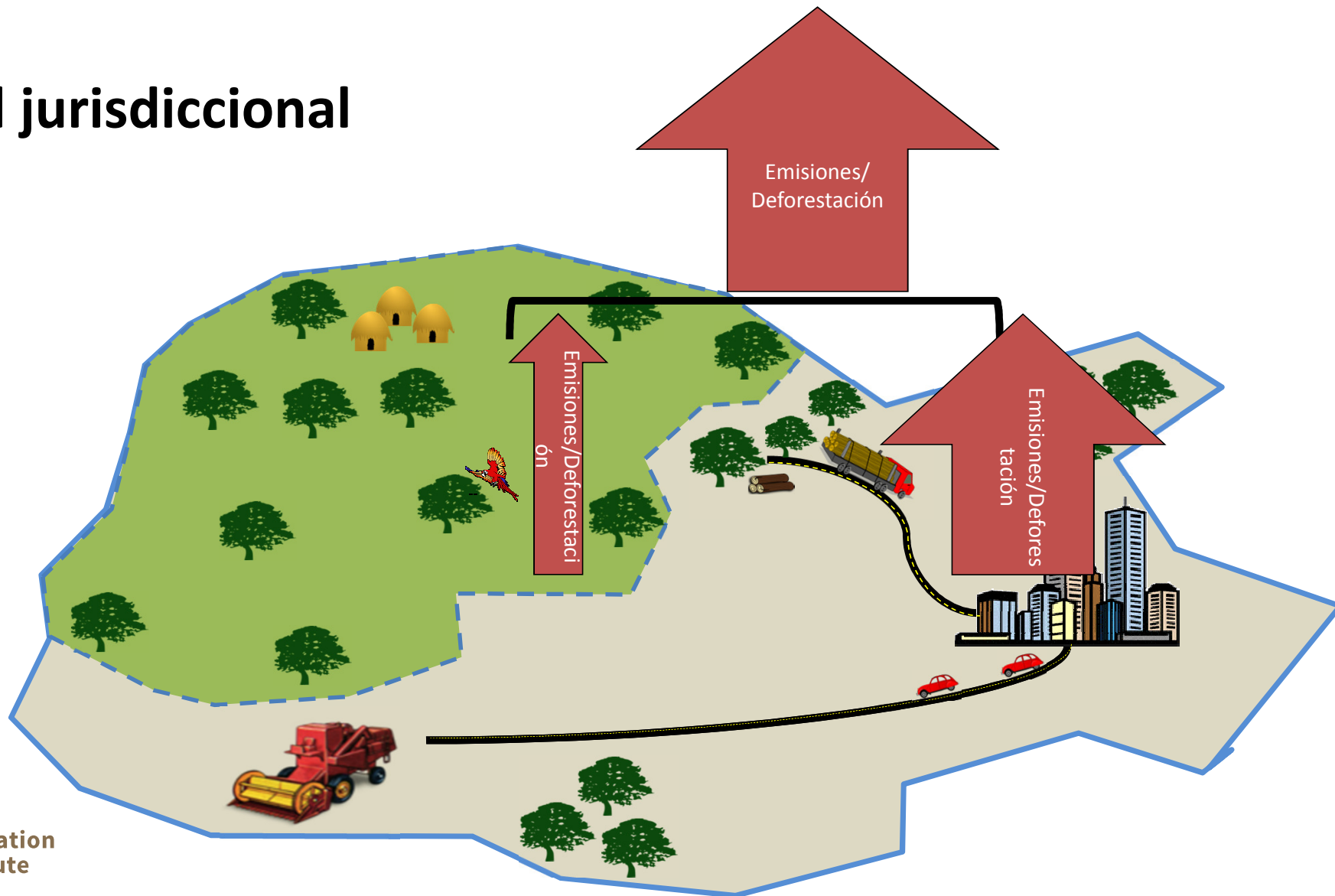
Earth
Innovation
Institute

Nivel de proyectos



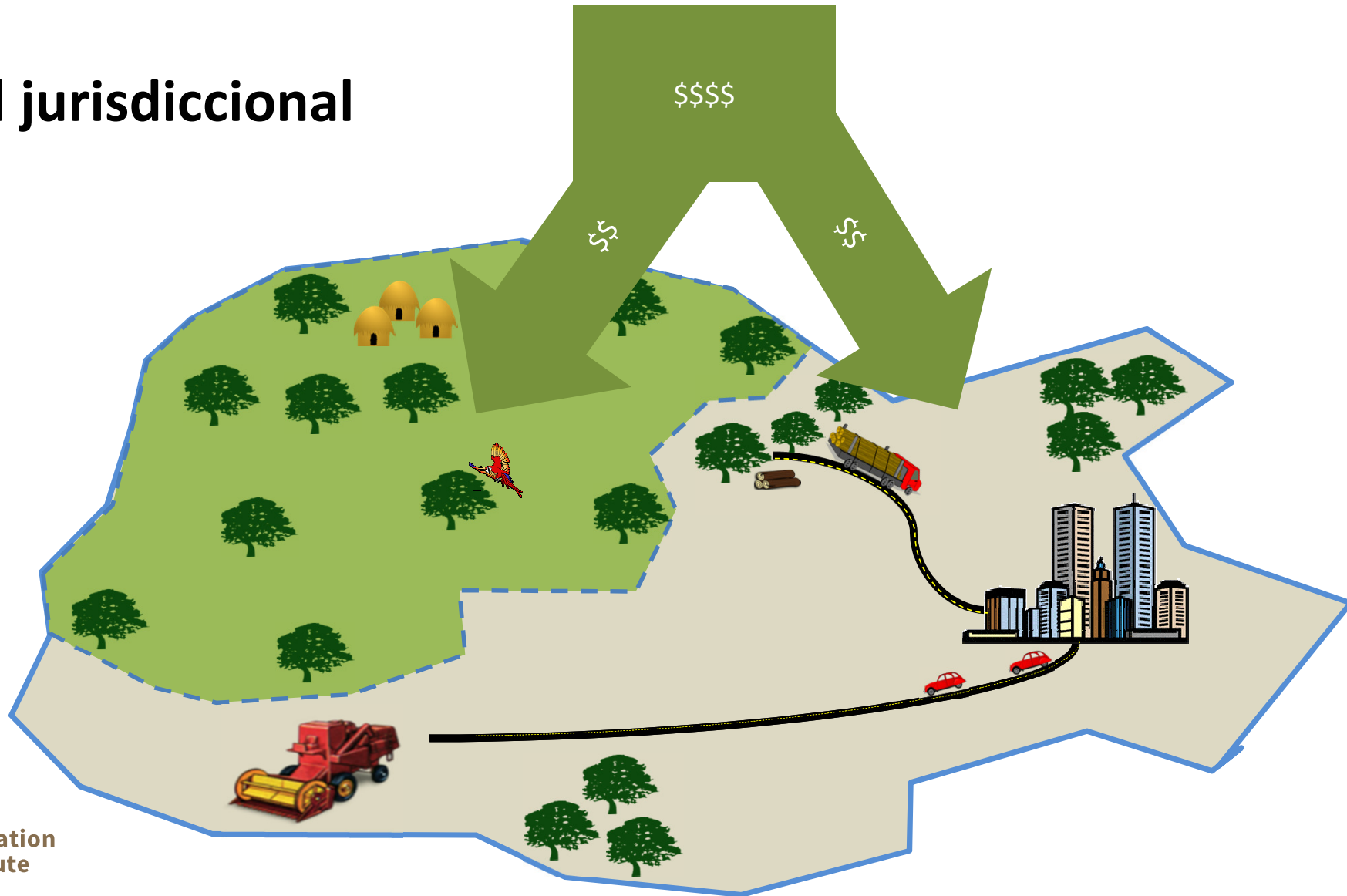
Earth
Innovation
Institute

Nivel jurisdiccional



Earth
Innovation
Institute

Nivel jurisdiccional



Earth
Innovation
Institute